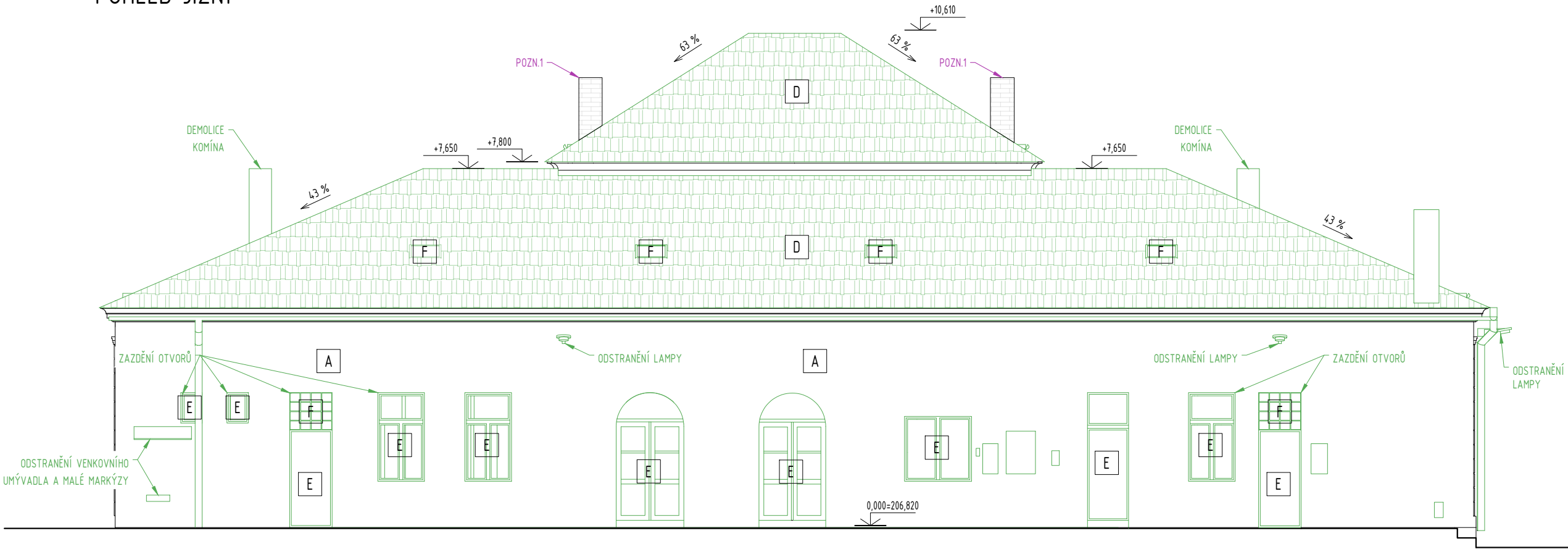
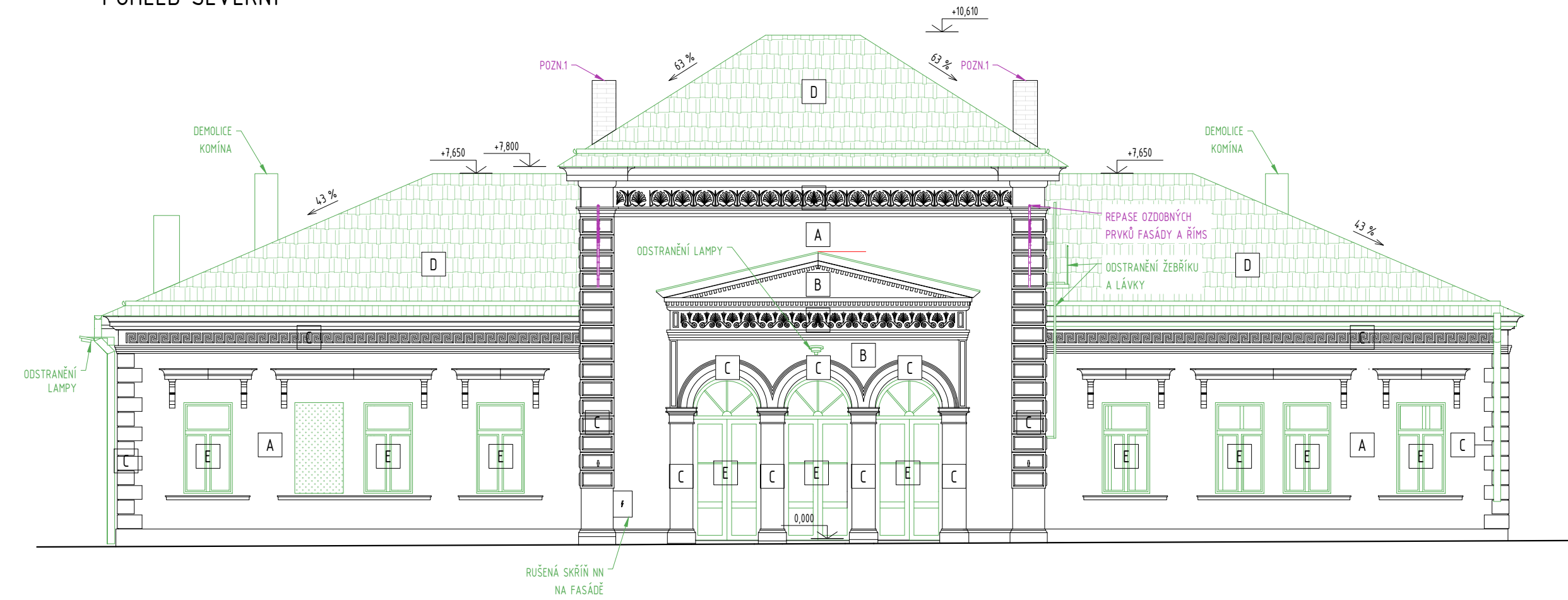


POHLED JIŽNÍ



POHLED SEVERNÍ



LEGENDA POVRCHŮ

- A - HLADKÁ OKROVÁ OMÍTKA
- C - HLADKÁ BÍLÁ OMÍTKA
- D - STÁVAJÍCÍ SKLÁDANÁ KERAMICKÁ STŘEŠNÍ KRYTINA
- E - STÁVAJÍCÍ DŘEVĚNÉ VÝPLNĚ OTVORŮ
- F - STÁVAJÍCÍ STŘEŠNÍ OKNO

POZNÁMKY

- STÁVAJÍCÍ STAV OBJEKTU VYKRESLEN NA ZÁKLADĚ GEODETICKÉHO ZAMĚŘENÍ, FOTODOKUMENTACE A PROHLÍDKY NA MÍSTĚ PŮVODNÍ DOKUMENTACE K OBJEKTU SE NEDODOCHOVALA NEBO BYLA NEČETLIVÁ

LEGENDA MATERIÁLŮ

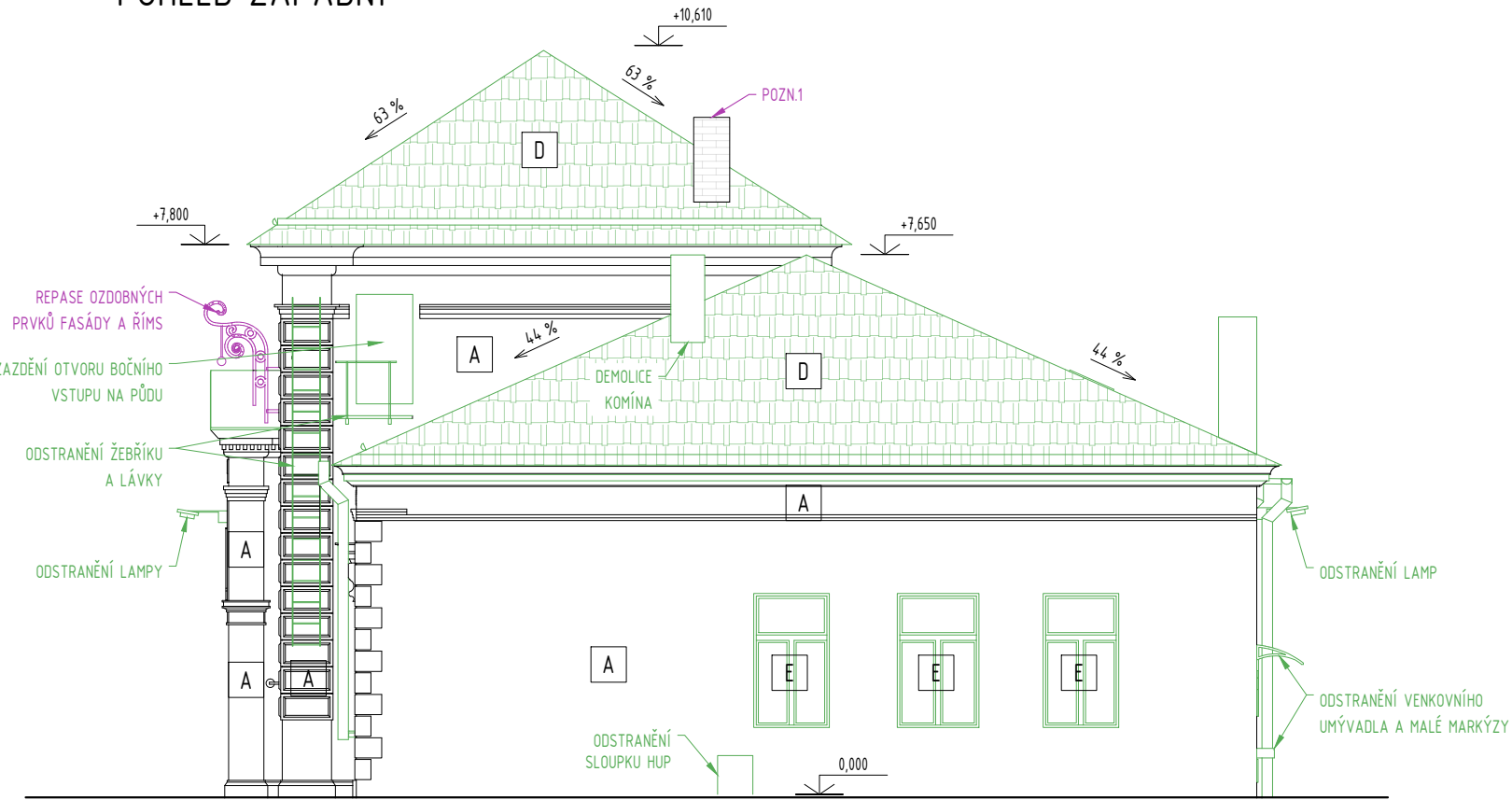
- STÁVAJÍCÍ KONSTRUKCE - BEZ ROZLIŠNĚNÍ - VIZ STAVEBNÍ TECHNICKÝ PRŮZKUM
- ZDVO Z CHEL PLNÝCH PÁLENÝCH NA MALTU CEMENTOVOU, P15/MC
- SÁDKOKARTONOVÉ KONSTRUKCE - SYSTÉMOVÉ SKLADBY VÝROBCE MATERIÁLU PŘÍHEK A PŘEDSTĚN, PŘESNÁ SPECIFIKACE KONSTRUKCE VIZ D.11-002_SKLADBY KONSTRUKCÍ
- NOSNÉ ZDĚNÉ KZE Z DĚROVANÝCH AKUSTICKÝCH CHELNÝCH BLOKŮ, P-D, SPOJENÍ NA MALTU, TL 250 MM, P15/MC10
- ZDĚNÉ KZE Z DĚROVANÝCH AKUSTICKÝCH CHELNÝCH BLOKŮ, P-D, SPOJENÍ NA MALTU, TL 190 MM, P15/MC10
- ŽELEZOBETONOVÉ MONOLITICKÉ KONSTRUKCE - MATERIÁL A VYZTUŽENÍ VIZ STATICKÁ ČÁST
- HUTNĚNÝ NÁSTYP ŽEPINY - OHNUPUSOVÁN A ZATRAVNĚN
- HUTNĚNÝ NÁSTYP, 200 mm NA 30 MPa, ŠTĚRK

- PŮVODNÍ KAMENNÁ OPĚRNÁ ŽÍDKA
- ROSTLÁ ZEMLINA / PŮVODNÍ TERÉN
- SOUSEDNÍ NERĚŠENÉ OBJEKTY
- REPAŠOVANÉ KONSTRUKCE, REPLIKY VIZ D.11-001 TECHNICKÁ ZPRÁVA A TABULKY VÝROBKŮ
- BOURANÉ KONSTRUKCE

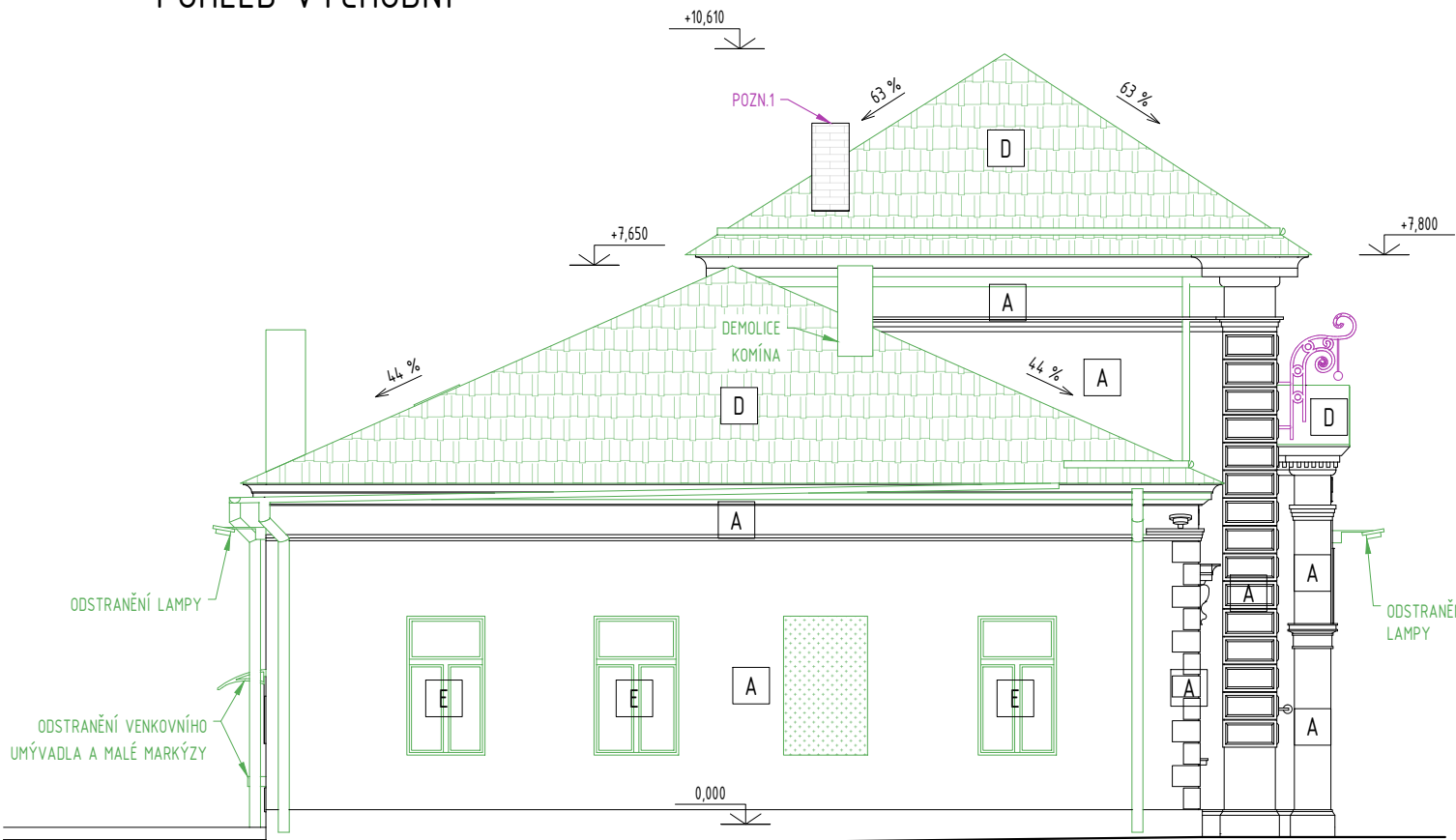
- ROZDĚLENÍ PODLAŽÍ NA POŽÁRNÍ ÚSEKY VIZ D.13 - POŽÁRNĚ BEZPEČNOSTNÍ ŘEŠENÍ
- ŘEZOVÁ ČARA - VÝŠKOVÉ ŘEŠENÍ PŮVODNÍHO TERÉNU
- NÁBYTEK A VYBAVENÍ INTERIERU: IDEOVĚ ROZVRŽENO, PODROBNĚ ŘEŠENO V PROJEKTU INTERIERU

- PŘESNÉ ROZDĚLENÍ JEDNOTLIVÝCH MATERIÁLŮ VIZ VÝKRES ČÍSLO D.11.002 SKLADBY KONSTRUKCÍ A D.11.001 TECHNICKÁ ZPRÁVA
- VEŠKERÉ UVEDENÉ MATERIÁLY JSOU REFEROVÁNY, JEJICH NÁHRADA JE MOŽNÁ POUZE ZA PŘEDPOKLADU, ŽE NOVĚ UVAŽOVANÝ MATERIÁL BUDE KVANTITATIVNĚ LEPŠÍ Z TECHNICKÉHO A ARCHITECTONICKÉHO HLEDISKA NEŽLI UVEDENÁ REFERENCE ZA PŘEDPOKLADU VZORKOVÁNÍ A ODSOULASENÍ MATERIÁLU ZE STRANY ARCHITEKTA, TDI, GP A INVESTORA
- VEŠKERÉ POUŽITÉ MATERIÁLY A KONSTRUKCE, NA KTERÉ JSOU KLADENY POŽADAVKY Z HLEDISKA POŽÁRNÍ BEZPEČNOSTI, MUŠÍ TYTO POŽADAVKY SPLŇOVAT.

POHLED ZÁPADNÍ



POHLED VÝCHODNÍ



POZNÁMKY

POZN.1 - OPRAVA A REPAŠE ZACHOVÁVANÝCH KOMÍNOVÝCH TĚLES. OMÍTNUTÉ KOMÍNY BUDOU ZBAVENY STARÉ OMÍTKY. VŠECHNY ZACHOVÁVANÉ KOMÍNY BUDOU OČIŠTĚNY, SPÁRY MEZI REŽNÝMI CHLAMI BUDOU VYSKRBÁNUTY, POŠKOZENÉ CHILY V NUTNÉM ROZSAHU BUDOU NAHRÁZENY, NESOUDRŽNÉ CHILY BUDOU VLOŽENY ZPĚT NA ZOUCÍ MALTU. SPÁRY BUDOU NOVĚ VYSYPÁVÁNY. VYČIŠTĚNÁ A PŘESPÁROVANÁ REŽNÁ ZDVO BUDE NAKONEC OPATŘENO UZÁVÍRAČNÍM NÁTEREM. KOMÍNY BUDOU NADEZDĚNY DO POŽADOVANÉ VÝŠKY DLE ČSN.

GENERÁLNÍ POZNÁMKY

- VEŠKERÉ GENERÁLNÍ POZNÁMKY A POŽADAVKY NA DODAVATELE VIZ D.11-001 TECHNICKÁ ZPRÁVA A D.11-003 GENERÁLNÍ POZNÁMKY
- TATO DOKUMENTACE BYLA ZPRACOVÁNA JAKO DOKUMENTACE PRO VÝBĚR DODAVATELE A MÁ ČÁST TEXTOVOU A GRAFICKOU VÝKRESOVÁ DOKUMENTACEI. DOKUMENTACE NEJEN URČENA ANI NENAHRAZUJE REALIZAČNÍ, PROVÁDĚČÍ, DODAVATELSKOU ANI DILENSKOU DOKUMENTACI. DILENSKÁ DOKUMENTACE MUŠÍ BÝT VĚDY V DOSTATEČNÉM PŘEDSTU PŘED ZAHÁJENÍM KONKRÉTNÍCH PRACÍ ODSOULASENA, TDI, GP A ARCHITEKTEM.
- TATO PROJEKTOVÁ DOKUMENTACE MÁ ČÁST TEXTOVOU (PŘÍROVNÍ, TECHNICKÉ ZPRÁVY, APOD.) A GRAFICKOU (VÝKRESOVÁ DOKUMENTACEI).
- TECHNICKÁ ZPRÁVA JE NEJLIDNĚJŠÍ SOUČÁSTÍ DOKUMENTACE, DOKUMENTACI JE NUTNĚ BRÁT JAKO CELEK A TO I S PŘÍHLÉDNUTÍM K OSTATNÍM PROFESÍM.
- DOKUMENTACI JE NUTNĚ BRÁT JAKO CELEK, A TO I S PŘÍHLÉDNUTÍM K OSTATNÍM PROFESÍM.
- DODAVATEL JE POVINEN PŘED ZAHÁJENÍM VÝROBY PROVĚST KONTROLU ROZMĚRŮ NA STAVBĚ (SKUTEČNÉ ROZMĚRY NUTNO OVĚŘIT NA STAVBĚ)
- PŘI PROVÁDĚNÍ PRACÍ NUTNO DODRŽOVAT BEZPEČNOST A OCHRANU ZDRAVÍ V SOULADU S PLATNOU LEGISLATIVOU ČR AKTUÁLNÍ V DOBĚ PROVÁDĚNÍ PRÁCE
- VEŠKERÉ VÝROBKÝ BUDOU PŘED ZADÁNÍM DO VÝROBY NEBO PŘED OBJEDNÁNÍM DODAVATELEM PŘEPŮČITÁNY, ROZMĚRY PŘEPŘENĚNY A PŘÍSLUŠNÁ DILENSKÁ DOKUMENTACE DODAVATELE BUDE ODSOULASENA INVESTOREM VE SPOLUPRÁCI S TDI, GP A ARCHITEKTEM.
- DILENSKÁ DOKUMENTACE DODAVATELE A FINÁLNÍ BAREVNĚ A TVAROVÉ ŘEŠENÍ, BUDOU ODSOULASENY NA ZÁKLADĚ VZORKOVÁNÍ INVESTOREM VE SPOLUPRÁCI S TDI, GP A ARCHITEKTEM (VŠECHNY EXPOUNOVANÉ ČÁSTI STAVBY BY MĚLY BÝT PROVĚŘENY MOKUPKEM)
- VEŠKERÁ BAREVNÁ A TVAROVÁ ŘEŠENÍ VÝROBKŮ, POVRCHŮ APOD. BUDOU FORMOU VZORKŮ KONZULTOVÁNA A ODSOULASENA INVESTOREM VE SPOLUPRÁCI S TDI, GP A ARCHITEKTEM. PŘED APLIKACÍ POVRCHOVÝCH ÚPRAV A BAREVNÝCH NÁTERŮ MUŠÍ DODAVATEL PROVĚST ZKOUŠENÍ VZORKY, KTERÉ MUŠÍ BÝT SCHVÁLENÉ ARCHITEKTEM A INVESTOREM.
- KÁŽDÝ VÝROBEK, MATERIÁL ČI TECHNOLOGICKÉ ZAŘÍZENÍ MUŠÍ BÝT OPATŘENO CERTIFIKÁTEM O SHODĚ.
- VEŠKERÉ CERTIFIKÁTY A PROTOKOLY MUŠÍ BÝT DOLŽENY DODAVATELEM.
- U TECHNOLOGIÍ A JINÝCH ZAŘÍZENÍ MUŠÍ BÝT PROVEDENY REVIZE A JINÉ POTŘEBNÉ ZKOUŠKY.
- PŘI PROVÁDĚNÍ BUDOU DODRŽOVÁNY TECHNOLOGICKÉ PŘEDPISY VÝROBCŮ JEDNOTLIVÝCH PRVKŮ, U SYSTÉMOVÝCH DODÁVEK BUDOU POUŽITY POUZE PŘÍPUSTNÉ SYSTÉMOVÉ PRVKY. TECHNOLOGICKÉ POSTUPY BUDOU V PŘEDSTU ODSOULASENY TDI.
- NA VŠECHNY TRUHLÁŘSKÉ, ZÁMEČNICKÉ, A JINÉ ATYPICKÉ KONSTRUKCE BUDE ZPRACOVÁNA VÝROBNÍ DOKUMENTACE, KTERÁ BUDE ODSOULASENA INVESTOREM VE SPOLUPRÁCI S TDI, GP A ARCHITEKTEM.
- VEŠKERÉ ROZMĚRY VÝROBKŮ VKLÁDANÝCH DO OTVORŮ A NIK JE NUTNĚ PŘED OBJEDNÁNÍM OVĚŘIT PODLE SKUTEČNÝCH ROZMĚRŮ STAVBY (V TABULKÁCH OKEN A DVEŘÍ KOTOVÁNÉ ROZMĚRY OTVORŮ), O PŘÍPADNÝCH ROZDÍLECH JE NUTNĚ INFORMOVAT TDI A GP.
- VÝŠKY PARAPETŮ OKEN, DVEŘÍ A PŘEDSTĚN JSOU KOTOVÁNY OD ČISTÉ PODLAHY PODLAŽÍ.
- KONTROLNÍ DVÍŘKA DO INSTALAČNÍCH PŘEDSTĚN BUDOU PŮDORYSNĚ UMÍSTĚNY TAK, ABY BYL ZAJIŠTĚN SNADNÝ PŘÍSTUP K ZAŘÍZENÍ (ARMATURY, MĚŘČE, ...). DVÍŘKA OSAZENÁ DO STĚN S OKLADEM BUDOU OSAZENA DO SPÁROREZU OKLADU. POVRCH. ÚPRAVA (TYP) DVÍŘEK PRINCIPĚLNĚ RESPEKTUJE MATERIÁL OKOLNÍ STĚNY (PODLEJDU DO NICHŽ JSOU UMÍSTĚNA POKUD NEJÍ PŘEDPESÁN JINAK).
- PŘECHODY PODLAHOVÝCH KRYTIN, STĚNOVÉ SPÁRY NA PŘECHODU DVŮU ODSOULNÝCH MATERIÁLŮ BUDOU ŘEŠENY SYSTÉMOVÝM PŘECHODOVÝM LÍŠTAM VE STANDARDU DLE ARCHITEKTEM ODSOULASENÉHO VZORKU.
- VE VŠECH MÍSTNOSTECH, KDE NENÍ PŘEDPESÁN OKLAD STĚN, BUDOU PROVEDENY SOKLY DLE POŽADAVKU ARCHITEKTA.
- NEJLIDNĚJŠÍ SOUČÁSTÍ DOKUMENTACE JSOU I PROFESNÍ ČÁSTI NUTNO RESPEKTOVAT ZEJMÉNA POŽADAVKY D.13 - POŽÁRNĚ BEZPEČNOSTNÍHO ŘEŠENÍ A D.12 - STAVEBNĚ KONSTRUKČNÍHO ŘEŠENÍ, KTERÉ JSOU NAODRÁZENY ARCHITECTONICKO-STAVEBNÍ ČÁSTÍ.
- VŠECHNY DETAILY HYDROIZOLACE MUŠÍ PROVÁDĚT SPECIALIZOVANÁ FIRMA, PODLE PŘEDPESANÝCH POSTUPŮ A ODSOULASENÝCH DETAILŮ DO VÝROBCE HYDROIZOLACE, VČETNĚ DETAILŮ VPUSŤÍ, ATKY, ROHŮ, KOUTŮ, PROSTUPŮ APOD.
- NAPOJENÍ ZDĚNÝCH KONSTRUKCÍ NA STROPY ŘEŠIT V PŘÍPADĚ NENOSNÝCH KČÍ PRŮLŽNĚ S OHLEDEM NA AKUSTICKÉ POŽADAVKY DĚLČÍCH KONSTRUKCÍ.
- VEŠKERÉ SOK KONSTRUKCE MUŠÍ BÝT PROVEDENY MNIMÁLNĚ VE STUPNI JAKOSTI O2 A LEPŠÍ, NENÍ-LI UVEDENO JINAK.
- VEŠKERÉ PODLAHOVÉ KONSTRUKCE, BETONOVÉ MAZANINY PODKLADNÍ BETONY MUŠÍ BÝT DILATOVÁNY DLE TECHNOLOGICKÉHO PŘEDPISU VÝROBCE NEBO ČSN.
- PŘED BETONÁŽÍ NOSNÝCH I NENOSNÝCH KONSTRUKCÍ, PODKLADNÍCH BETONŮ A MAZANIN JE NUTNĚ UMÍSTIT DLE DOKUMENTACE JEDNOTLIVÝCH PROFESÍ PROSTUPKY A CHRÁNĚKY, PŘÍPADNĚ TRUBKOVÁNÍ ELEKTRO ROZVODŮ.
- VEŠKERÉ OCELOVÉ KONSTRUKCE V EXTERÉRU BUDOU OPATŘENY PROTIKOROZNÍ ÚPRAVOU MNIMÁLNĚ VE TŘÍDĚ C3 A LEPŠÍ, OCELOVÉ PRVKY V INTERÉRU BUDOU OPATŘENY PROTIKOROZNÍ ÚPRAVOU VE TŘÍDĚ MNIMÁLNĚ CZ A LEPŠÍ. ROVNĚŽ VEŠKERÉ SPOJOVACÍ PRVKY BUDOU V ODPOVÍDAJÍCÍ PROTIKOROZNÍ ÚPRAVĚ. POZNÍOVANÉ PRVKY JE ZAKÁZÁNE UPRAVOVAT NA STAVBĚ.
- TATO DOKUMENTACE JE DOUSEVNÍM VLASTNÍM V A OBCHODNÍM TAJEMSTVÍM ZPRACOVATELE, JAKOŽTO DÍLO VYTVOŘENÉ NA OBJEDNÁVKU PODLE ZÁKONA 129/2000 VE ZNĚNÍ POZDĚJŠÍCH PŘEDPISŮ O PRAVU AUTORSKÉM A PRAVĚCH SOUVISEJÍCÍCH S PRAVEM AUTORSKÝM. BEZ JEHO SOULASU NENÍ MOŽNÉ PUBLIKOVAT, PUBLIKOVAT JEHO ČÁSTI NEBO ZVĚŘENOVAT, ZVĚŘENOVAT JEHO ČÁSTI APOD.
- VŠECHNY POUŽITÉ KONSTRUKCE A MATERIÁLY MUŠÍ VYHODNOTIT HYGENICKÝM POŽADAVKŮM NA EMISE SKODLIVIN A OZDOROVÝCH LÁTEK (FORMALDEHYD, RADON APOD.).
- JEDNOTLIVÍ ZHOTOVITELÉ KONSTRUKCÍ ČI INSTALACÍ JSOU POVINNI POSTUPOVAT DLE PLATNÝCH A AKTUÁLNÍCH ZÁKONŮ, VÝHLÁŠEK, NAŘÍZENÍ VLÁDY, NŘEM A PŘEDPISŮ POKUD BY DOKUMENTACE S NIMI BYLA V ROZPORU, JSOU POVINNI NEPRODLNĚ PŘED I BĚHEM PROCESU PŘÍPRAVY, VÝROBY A VÝSTAVBY NA VZNIKLOU SKUTEČNOSTI GENERÁLNÍHO PROJEKTANTA UPOZORNIT.
- PŘI REALIZACI NUTNO RESPEKTOVAT PODMÍNKY A PŘÍPOMÍNKY, KTERÉ VYPLYNOU Z VĚROHODNÝHO PROJEKČNÍHO PROJEKTU STAVBY.
- V PŘÍPADĚ, ŽE JSOU V KTERÉKOLIV ČÁSTI DOKUMENTACI UVEDENY KONKRÉTNÍ VÝROBKÝ, JEDNÁ SE O STANDARD ČI REFERENCI, KTERÝ LZE NAHRAZIT VÝROBKÝ ALTERNATIVNÍM SE SHODNÝMI, NEBO LEPŠÍMI PARAMETRY.
- VEŠKERÉ DŘEVĚNÉ KONSTRUKCE VYSTAVĚNÉ VLHKOSTI A ATMOSFÉrickÝM VLIVŮM BUDOU OPATŘENY VYSOCE ODOULNÝM IMPREGNAČNÍM NÁTEREM VČETNĚ OCHRANY PROTI BIOLOGICKÝM ŠKODLÍM.
- PŘESNÉ ROZMÍSTĚNÍ KONCOVÝCH PRVKŮ V INTERÉRU I EXTERÉRU, PŘED JEJICH REALIZACÍ (ZÁSUVKY, VYPÍNAČE, SVĚTLA...) PODLEHÁJÍ ODSOULASENÍ INVESTOREM VE SPOLUPRÁCI S ARCHITEKTEM PROJEKTU.
- STATICKÉ POSOUZENÍ JEDNOTLIVÝCH VÝROBKŮ BUDE SOUČÁSTÍ DILENSKÉ A DODAVATELSKÉ DOKUMENTACE. DODAVATEL JSOU POVINNI VYPRACOVAT STATICKÉ POSOUZENÍ NA JEDNOTLIVÉ VÝROBKÝ.

REKONSTRUKCE

- SKUTEČNÉ ROZMĚRY I MATERIÁLY NUTNO OVĚŘIT NA STAVBĚ
- PŘI PROVÁDĚNÍ BUDOU DODRŽOVÁNY TECHNOLOGICKÉ PŘEDPISY VÝROBCŮ JEDNOTLIVÝCH PRVKŮ, U SYSTÉMOVÝCH DODÁVEK BUDOU POUŽITY POUZE PŘÍPUSTNÉ SYSTÉMOVÉ PRVKY. TECHNOLOGICKÉ POSTUPY BUDOU V PŘEDSTU ODSOULASENY TDI.
- PŘED ZAČÁTKEM BOURACÍCH PRACÍ BUDE OBJEKT VYKLEZEN A BUDOU UZÁVŘENY A VYPNUTY PŘÍVODY MĚDÍ (VODA, ELEKTŘINA, PLYN). PLYN BOURÁNÝM STÁVAJÍCÍCH KONSTRUKCÍ MUŠÍ BÝT OVĚŘEN JEJICH TVAR, TYP A STAV A JEJICH ZAPOJENÍ DO NOSNÉHO SYSTÉMU, ABY OOSTRAŇENÍM NEBYLY PONECHÁNY KONSTRUKCE POŠKOZENY A PŘÍPADNĚ NEDOSLO KE ZTRÁTĚ JEJICH STABILTY.
- NEJLIDNĚJŠÍ SOUČÁSTÍ DOKUMENTACE JE STAVEBNĚ-TECHNICKÝ PRŮZKUM, POPISUJÍCÍ STÁVAJÍCÍ STAV A DRUH POUŽITÝCH KONSTRUKCÍ.
- BOURACÍ PRÁCE BUDOU PROVÁDĚNY ZA DODRŽENÍ VŠECH BEZPEČNOSTNÍCH PŘEDPISŮ URČENÝCH PRO TYTO PRÁCE A PŘI STATICKÉM ZAJIŠTĚNÍ DANÉ KONSTRUKCE. V PŘÍPADĚ JAKÝCHKOLIV POCHYBNOSTI O BOURANÝCH KONSTRUKCÍCH JE NUTNO PŘERUŠIT BOURACÍ PRÁCE, UVEDOMIT STATIKA A SPOLEČNĚ DOHODNOUT DALŠÍ POSTUP BOURÁNÍ. OBECNÝ POSTUP BOURÁNÍ JE POSTUPOVAT OD NOSNÝCH KONSTRUKCÍ K NOSNÝM, OD KONSTRUKCÍ PODPOROVANÝCH K PODPORUJÍCÍM APOD.
- DODAVATEL STAVEBNÍCH PRACÍ MUŠÍ VYPRACOVAT PŘESNÝ TECHNOLOGICKÝ POSTUP BOURACÍCH PRACÍ, KTERÝ PODLEHÁ SCHVÁLENÍ STAVEBNÍKEM, TDI A GP.

Revize

Číslo	Datum	Popis změny	Jméno	Podpis
-	-	-	-	-

±0,000=206,820 m n.m. BpV

Formát 8 x A4

Investor

STATUTÁRNÍ MĚSTO BRNO
Dominikánské náměstí 196/1, 602 00 Brno

Generální projektant

Architekt Ing.arch. Radoslav Novotný
Zodpovědný projektant Ing. Petr Uhmánn
HIP / Vedoucí projektu Ing. Petr Uhmánn
Hlavní inženýr Arch.Design Ing. Jakub Kapsa
Hlavní architekt Arch.Design Akad.arch. Jana Hájeková

Místo stavby

Pisárská 480/11, 270/9, 268/7
603 00 Brno-Pisárky
Česká republika

Projektant části PD

Zodpovědný projektant Ing. T. Holásek, Ing. J. Holásek
Vypracoval Ing. Tomáš Holásek, Ing. Jakub Holásek,
Ing. Ondřej Vlach, Ing.arch. Vít Moler, Ing. Tomáš Balůch
Kontroloval Ing. Tomáš Holásek, Ing. Jakub Holásek

Arch.Design, s.r.o.
Sochorova 23
616 00 Brno
IČ: 257 64 314
+420 541 420 911
www.archdesign.cz

Arch
DESIGN

A PLUS a.s.
Česká 12
602 00 Brno
IČ: 262 36 419
+420 542 210 101
www.aplus.cz

PLUS

název stavby

ANTHROPOS SPORTOVNÍ A REKREAČNÍ AREÁL B-20-084-000

stavební objekt

REKONSTRUKCE STARÉ STŘELNICE - ZÁZEMÍ LEZECKÉHO CENTRA SO.05.1

část projektu

ARCHITECTONICKÉ A STAVEBNÍ ŘEŠENÍ

název dokumentu

POHLEDY - STÁVAJÍCÍ STAV+DEMOLICE

číslo části

D1.01 AS

číslo výkresu

111

stupeň PD

DVD

datum

02/2022

měřítka

1:100

číslo revize

00